

UNA CASA DA VIVERE

Romantici elementi di arredo, non solo antifreddo

UN CALDO NIDO PER ACCENDERE I CUORI

di Alice Tonelli

Il caminetto è uno dei protagonisti indiscussi delle vacanze di Natale, crocevia di personaggi magici carichi di regali.

Da Babbo Natale, che scende dalla cappa del camino la notte del 24 dicembre, alla befana, che tutta impolverata dalla cenere riempie le calze dei bambini di dolci e carbone, è proprio davanti al camino che si vive la gioia dello scartare i regali.

IL FOCOLARE AL CENTRO DELLA CASA

Ma finite le vacanze, messi via alberi e presepi, il camino non perde il proprio ruolo da protagonista, diventando realmente il



NILUFAR ADDATI E GIORDANO MAZZOCCHI

DAVANTI AL FUOCO O COMODAMENTE SUL DIVANO, PORTIAMO UN PO' DI CALORE NEL NOSTRO INVERNO

Dettagli che scaldano

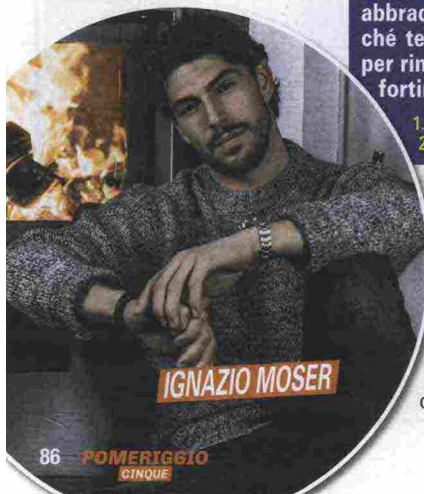
Gli accessori per stare al caldo sul divano sono molteplici, ma sono tre quelli che proprio non possono mancare: il plaid, per circondarsi di calore e morbidezza, come se si riposasse in mezzo ad un abbraccio; un cuscino con federa felpata, cosicché tenga la testa al caldo; infine, le pantofole, per rimanere al caldo anche dopo esser usciti dal fortino di calore creato sul divano.

- 1. SAGUARO: pantofole Home Morbido Antiscivolo
- 2. ZARA: federa per cuscino con motivo floreale

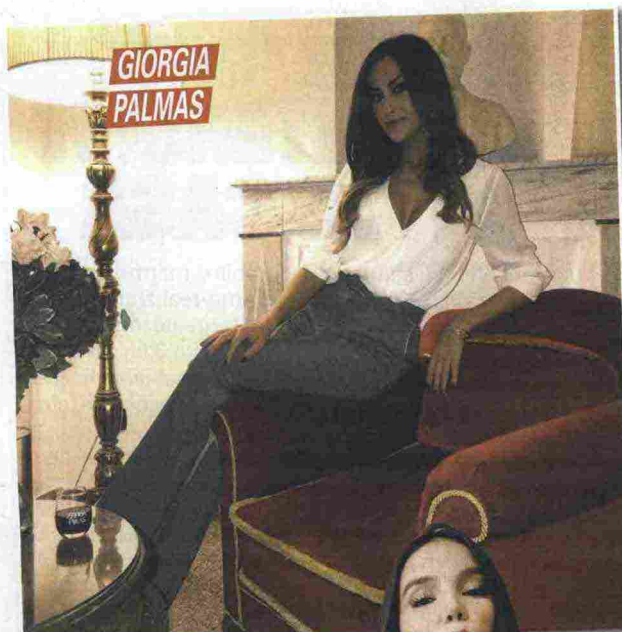


focolare attorno al quale rilassarsi tutti insieme nelle sere invernali. E davanti al camino, con coperte, calzoncini e tazze fumanti di cioccolate calde

o tisane, moltissimi sono i modi per riscaldarsi e accoccolarsi sul divano, rilassandosi al calduccio per leggere un bel libro o guardare la tv. Le ultime tendenze propongono di circondarsi di accessori simpatici e fatati, come



IGNAZIO MOSER



GIORGIA PALMAS



PAOLA DI BENEDETTO

Un 'dolce' abbraccio

Compagna immancabile delle sere fredde e piovose dell'inverno, in grado di riscaldare e saziare al contempo, veloce da preparare e ancora di più da gustare, è la cioccolata calda! Sono tantissimi i composti per fare le cioccolate calde che si trovano in commercio che, con l'aggiunta di latte e una mescolata energica sul fornello per qualche minuto, permettono di ricreare in casa la bevanda che più di ogni altra protegge dal freddo!



IVANA MRAZOVA

Un modello adatto per ogni ambiente

La soluzione più immediata per creare un ambiente caldo è certamente quello di creare lo spazio per caminetti o stufe, le quali possono essere scelte in diverse soluzioni in base a design e a materiale di alimentazione: dal più ecologico al più economico, non sarà difficile trovare la soluzione di caminetto più adatta a qualsiasi ambiente domestico!

1. **Elettrico**
1. MCP SHOP: Caminetto elettrico da parete
2. **A doppia combustione**
2. CR EDILIZIA: Termocamino Evolution
3. **A doppia combustione**
3. JOTUL: Caminetto a doppia combustione 'pulita'
4. **A pellet**
4. EDILKAMIN: Pellkamin 8
5. **A bioetanolo**
4. AOSOM: Caminetto a bioetanolo

coperte in plaid a forma di coda di sirena, che avvolgono letteralmente le gambe; pantofole a forma di unicorni o orsetti, che diventino quasi dei veri e propri "peluche da piedi"; infine, borse per l'acqua calda a forma degli animali più disparati.

Per chi non potesse avere l'occasione di posizionare un caminetto in casa,

per mancanza di spazio d'arredo, un'altra ottima soluzione per avere una casa sempre calda e accogliente è certamente quella di creare un riscaldamento a pavimento: il calore, disperdendosi verso l'alto, crea un ambiente caldo in ogni suo spazio, dal pavimento sino, risalendo pian piano, il soffitto. ■